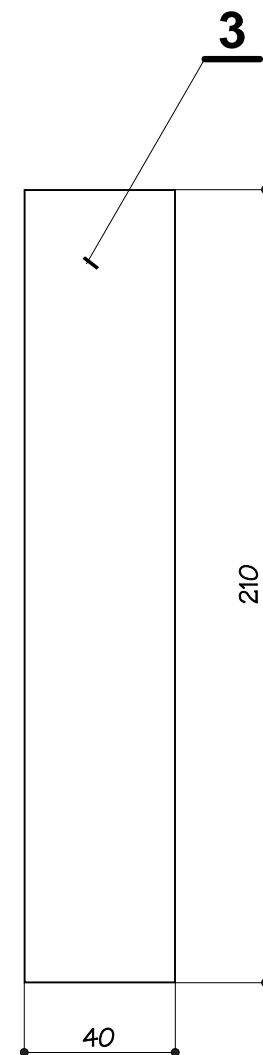
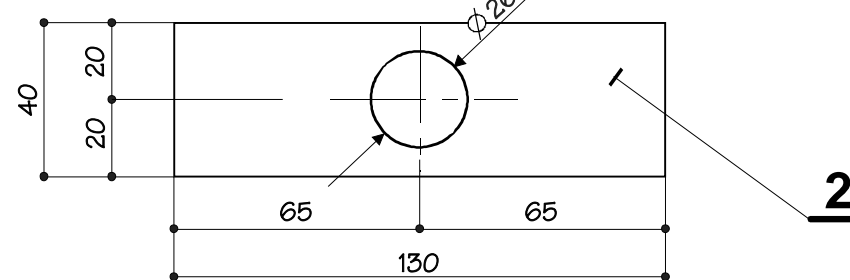
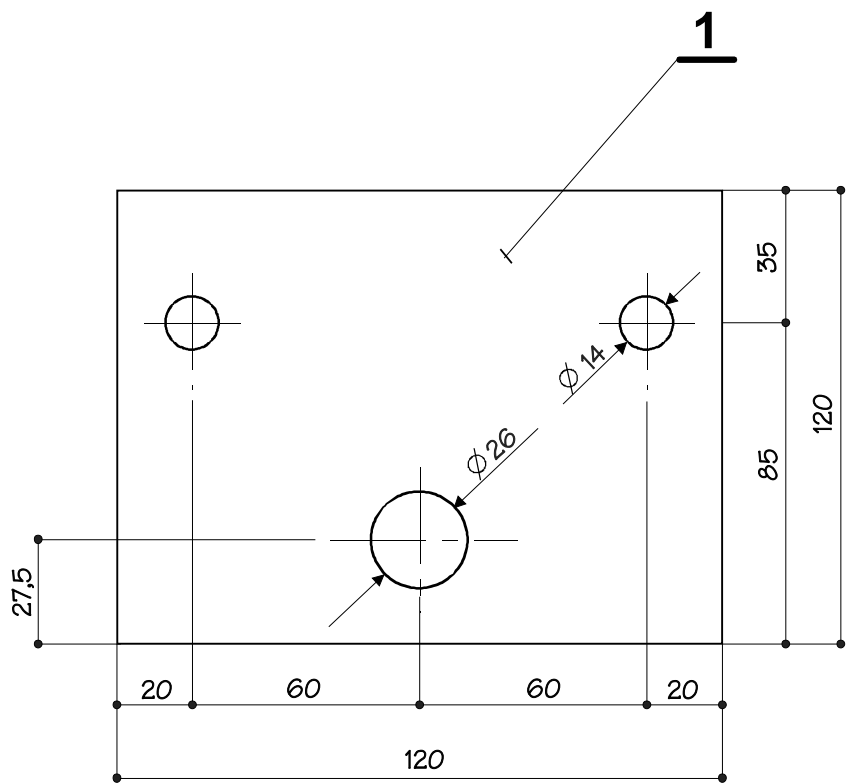
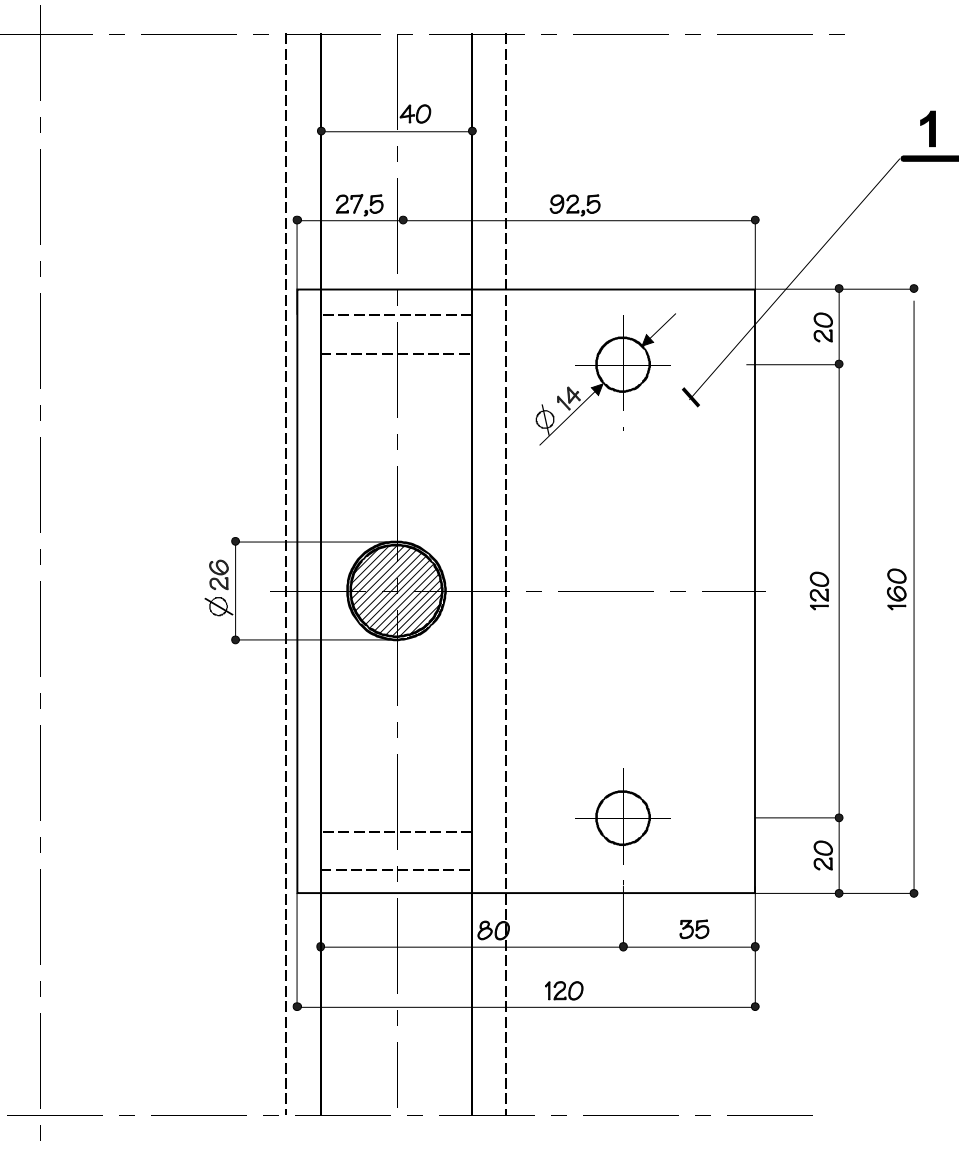



**UWAGI:**

- Spoiny pachwinowe nie oznaczone o grubości  $a = 0,7g$ , gdzie "g" grubość cieńszego z łączonych elementów nie mniej jednak jak  $a = 3 \text{ mm}$  i  $L_{\text{min}} = 40 \text{ mm}$
- Spoiny czołowe nie oznaczone wykonać na pełnej grubości łączonych elementów
- Poziom jakości złączy spawanych (PJA) wg EN2581 C,D

Wymagania: przeprowadzić 100% badań wizualnych połączeń spawanych (VT) z potwierdzeniem protokółami



S = 7,0 kg

13	Podkładka klinowa 14	2	PN-79/M-82018	wg nor.	2,0	
12	Nakrętka M12 - 4 - C		PN-86/M-82144	wg nor.		
11	Podkładka $\varnothing 13$		PN-78/M-82005	wg nor.		
10	Śruba M12 x 50 - 4.8 - C		PN-85/M-82101	wg nor.		
9	Podkładka spr. 10,2		PN-77/M-82008	wg nor.		
8	Śruba M10 x 35 - 4.8 - C		PN-85/M-82101	wg nor.	5,0	
7	Sworzeń $\varnothing 12 \times 115$	1		St3S		
6	Tuleja $\varnothing 30/13 \times 100$	1	tektol			
5	Tuleja $\varnothing 50/25 \times 60$	1		St3S		
4	Blacha 10 x 50 x 245	1		St3S		
3	$\square 40 \times 10 \times 210$	2		St3S		
2	$\square 40 \times 10 \times 130$	1		St3S		
1	Blacha 10 x 120 x 130	1		St3S		
Poz	Nazwa części	Ilość	Nr normy / rys	Mat.	Ciężar	
Zamawiający/ Inwestor						
Kompania Węglowa Spółka Akcyjna Oddział KWK "Bobrek-Centrum" w Bytomiu ul. Konstytucji 76		Przedsiębiorstwo Projektowe Budownictwa Przemysłowego i Ogólnego 40-632 Katowice ul. Komunistowa 11				
Tytuł projektu		Stadium PB-W	Imię i nazwisko	Nr uprawn.	Data	Podpis
Budowa zbiornika węgla surowego i zabudowy urządzeń nadawczych i odbiorczych w KWK „Bobrek – Centrum Ruch Bobrek w Bytomiu		Projektował	mgr inż. J. Piesza		07/09	
Tytuł – rysunki		Konstruował	R. Wróbel		07/09	
Zabudowa podajników taśmowych		Sprawdził	inż. W. Cyba	332/76/Kt	07/09	
WYLOT ZBIORNIKA KORBA RĘCZNA DO ŚLIMACZNICY		Kier. Zespołu	inż. W. Cyba	332/76/Kt	07/09	
Podziałka 1 : 20		Nr projektu	02/09	Nr rys. M – 13/1/1		
Zastrzeżenie wszelkie prawa, wynikające z Ustawy o prawie autorskim						